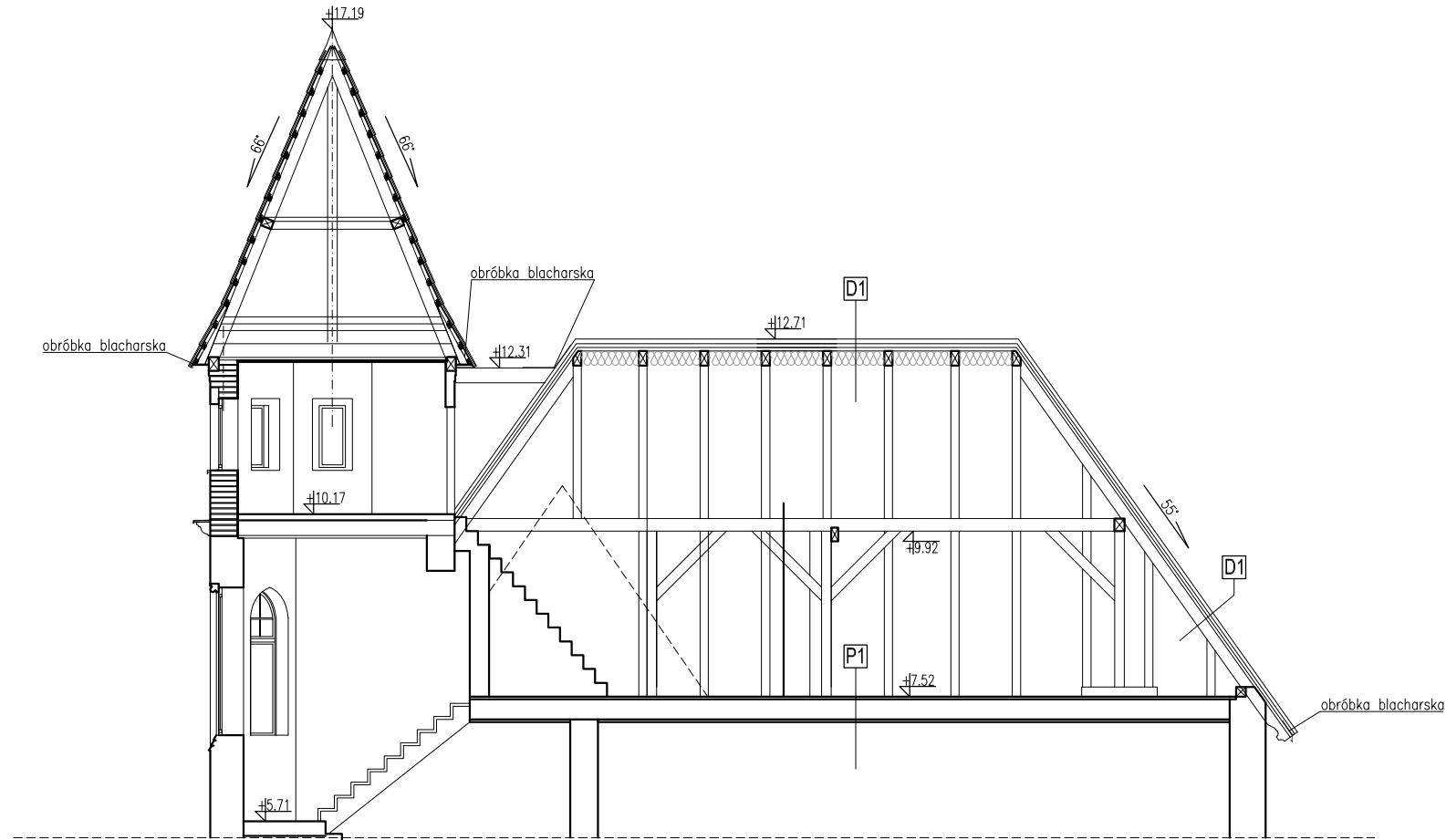
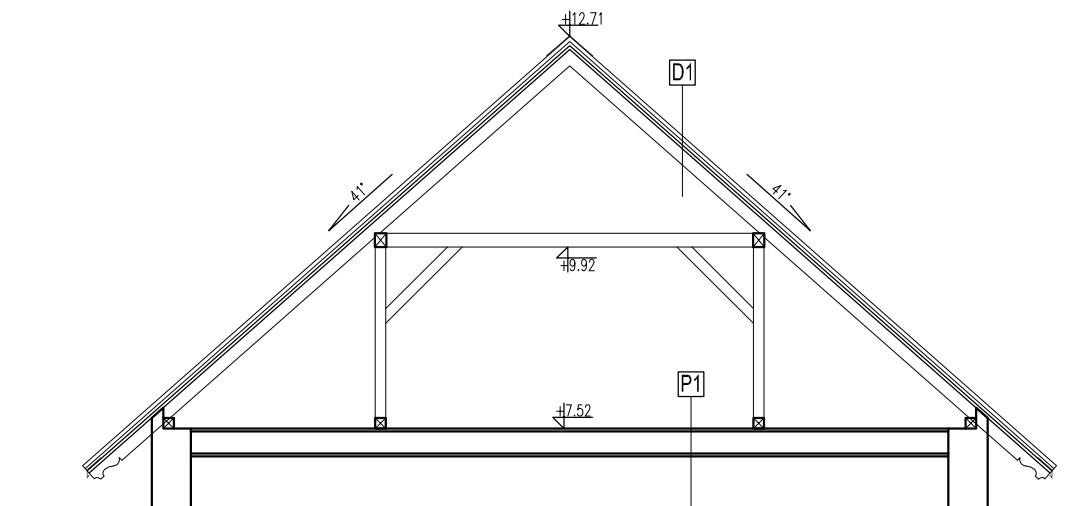


PRZEKRÓJ A-A      skala 1:100



PRZEKRÓJ B-B      skala 1:100



**D1** połąć dachowa

DACHÓWKA CERAMICZNA HOLENDERKA (esówka)

ŁATA DREWNIANA 4x6cm

TRÓJWARSTWOWA MEMBRANA DACHOWA  
WYSOKOPAROPRZEPUSZCZALNA

DESKOWANIE PEŁNE, drewno klasy C30, gr. min.  
2cm

KROKWie 14x12cm / WĘŁNA MIENRALNA 15cm

RUSZT STALOWY POD PŁYTY GK-F, wys. 5cm / WEŁNA MINERALNA 5cm
---

PAROZIOLACJA

PLYTY GK-F
------------

**P1** strop nad piętrem

<p>PLYTA OSB-3, gr. 2,5cm</p>
-------------------------------

GRANULAT WEŁNY MINERALNEJ, gr. 20cm
-------------------------------------

między belkami stropowymi / BELKI STROPOWE  
20cm

PAROIZOLACJA ułożona na deskowaniu sufitu i  
wyinięta na belki stropowe

### ISTNIEJĄCE WARSTWY SUFITU Z TYNKIEM

CZAPLIŃSCY - ARCHITEKCI 

84-230 Rumia ul. Dockerów 16 tel. 669 255 550

Temat :  
Remont dachu zabytkowego budynku  
mieszkalnego

Lokalizacja: 11-130 Orneto, ul. 1 Maja 43  
dz. nr. 296, obręb 280905\_4.0001

**Inwestor :**  
Wspólnota Mieszkaniowa Nieruchomości  
przy ul. 1 Maja 43  
ul. 1 Maja 43; 11-130 Ormeta

Nazwa rysunku:  
**PRZEKROJE**

Projekt :  
arch. Damian Czapliński  
upr. nr. PO/KK/192/2008

Granža :  
Arhitektura

<p>Właściciel : _____</p> <p>Adres : _____</p> <p>Projekt budowlany _____</p>	<p>_____</p> <p>_____</p> <p>_____</p>
---	--

Data:	10.2016
-------	---------

kala:

1:100

rys.:  
**A4**  
S.